

Parametry techniczne

IZOLACYJNOŚĆ AKUSTYCZNA		KLASA ODPORNOŚCI OGNIOWEJ	MAKSYMALNA WYSOKOŚĆ <sup>1)</sup>		GRUBOŚĆ	MASA		POSZYCIE PŁYTAMI GIPSOWO- KARTONOWYMI RIGIPS PRO	KONSTRUKCJA PROFIL RIGIPS	WYPEŁNIENIE WETNA MINERALNA			
R <sub>A1</sub>	R <sub>A2</sub>		H	G		M							
[dB]		EN <sup>2)</sup>	[mm]	[mm]		[kg/m <sup>2</sup> ]							
53 <sup>4)</sup>	47 <sup>4)</sup>	EI 15 <sup>1)</sup>	5000	125	34	35	gr. 1x12,5 mm typ A lub Hydro typ H2	Aku	CW 100	Wetna <sup>13)</sup> gr. 100 mm ISOVER Aku-Płyta / Akupiat +			
		REI 15 <sub>2)</sub>											
		EI 30 <sup>1)</sup>											
		REI 30 <sub>2)</sub>											
		EI 60 <sup>3)</sup>					typ DF lub Fire+ Hydro typ DFH2	UL TRASTIL	AKU / UW 100				
		REI 60 <sub>2)</sub>											

1) Klasa odporności ogniowej na podstawie Księgowej Oceny Technicznej ITB-KOT-2018/0176 wydanej i obowiązującej dla docelowej wetny mineralnej o grubości 100 mm. Wzrosty odporności ogniowej dla innych grubości wetny mineralnej, nie są ustalane. Wzrosty odporności ogniowej dla innych grubości wetny mineralnej, nie są ustalane.

2) Słowny drzewiasty Rigips może pełnić funkcję ścian działawych słownych oddzielających elementy oddzielające przegrodzonego.

3) Klasa odporności ogniowej drzewiasty Rigips może pełnić funkcję ścian działawych słownych oddzielających elementy oddzielające przegrodzonego.

4) Raport z badań akustycznych ITB I.AO.40785/1 / RSONA

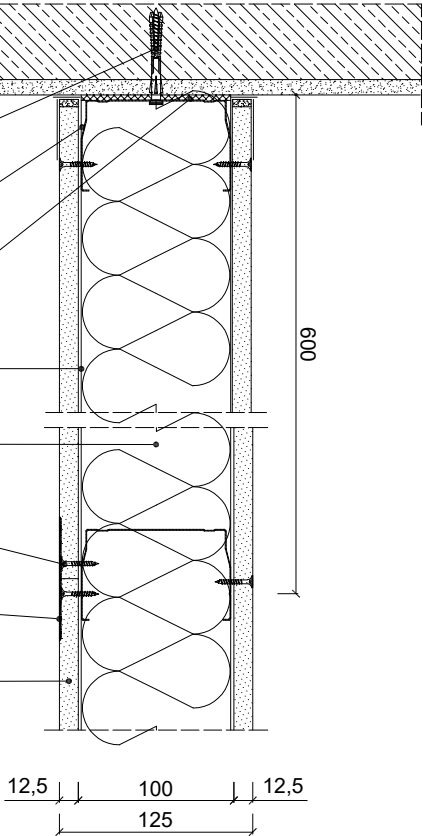
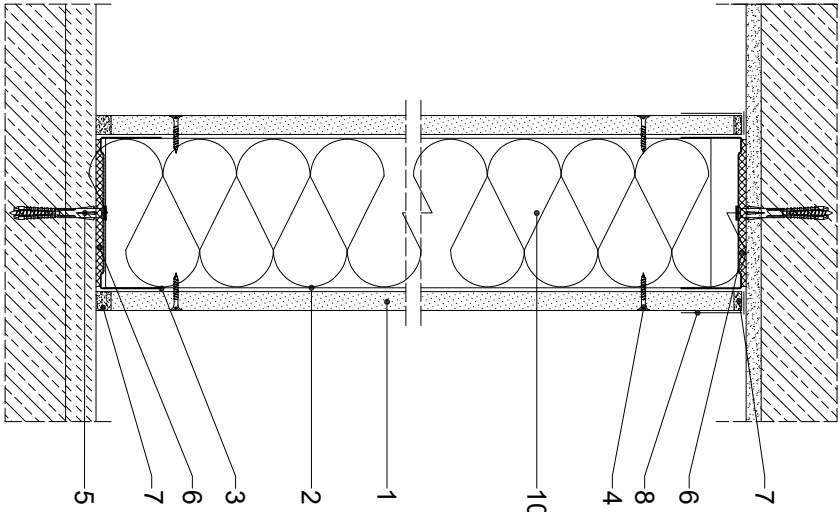
\*) EN - klasa odporności ogniowej wg PN-EN 13501-2

\*) W zakresie odporności ogniowej wetność maksymalna przegród, bez klasy odporności ogniowej docelowej indywidualnie przez Rigips.

Zapotrzebowanie materiałowe na 1m²

MATERIAŁ	ZUŻYCIE
1 Płyta gipsowo-kartonowa dźwiękoizolacyjna RIGIPS PRO Aku typ A, Aku Hydro typ H2, Aku Fire+ typ DF lub Aku Fire+ Hydro typ DFH2 gr. 12,5 mm	2,00 m²
2 Profil Rigips CW 100 UL TRASTIL Aku	1,80 m
3 Profil Rigips UW 100 UL TRASTIL	0,70 m
4 Wkręt Rigips HartFix 3,8x25 mm co 250 mm	24,00 szt
5 Kołek rozporowy min Ø 6 co max 1000 mm	1,50 szt
6 Taśma uszczelniająca piankowa Rigips szer. 95 mm	1,10 m
7 Masa szpachlowa konstrukcyjna RIGIPS: VARIO, Premium Light, Q1 Zaczyna, SUPER	0,50 kg
8 Taśma spoinowa Rigips	2,80 m
9 Masa szpachlowa wykończeniowa RIGIPS: Premium Light, ProMix Finish Plus, Q2-Q3 Kończy, GOTOWA Q2-Q3 Kończy lub SUPER	0,20 kg
10 Wetna mineralna szklana lub skalna np. ISOVER Aku-Płyta / Akupiat +	1,00 m²

Nakłady materiałowe mają charakter przybliżony i nie zawierają odpadów



Saint-Gobain Construction Products Polska Sp. z o.o.  
Biuro RIGIPS w Warszawie  
ul. Cybirewki 9, 02-677 Warszawa  
Biuro Doradztwa Technicznego: 800 163 121  
E-mail: doradcy.techniczny@saint-gobain.com  
rigips.pl  
BDO 000006702

Objekt:			
Lokalizacja:			
Tytuł rysunku:	Ściana działowa Rigips 3.40.03 AKU		

Data:	Skala:	Nr. detalu:	Opracował:
	1:5	3.40.03 AKU	